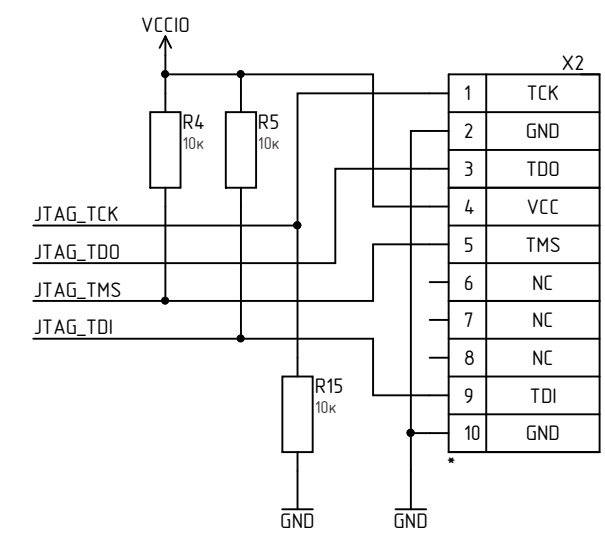
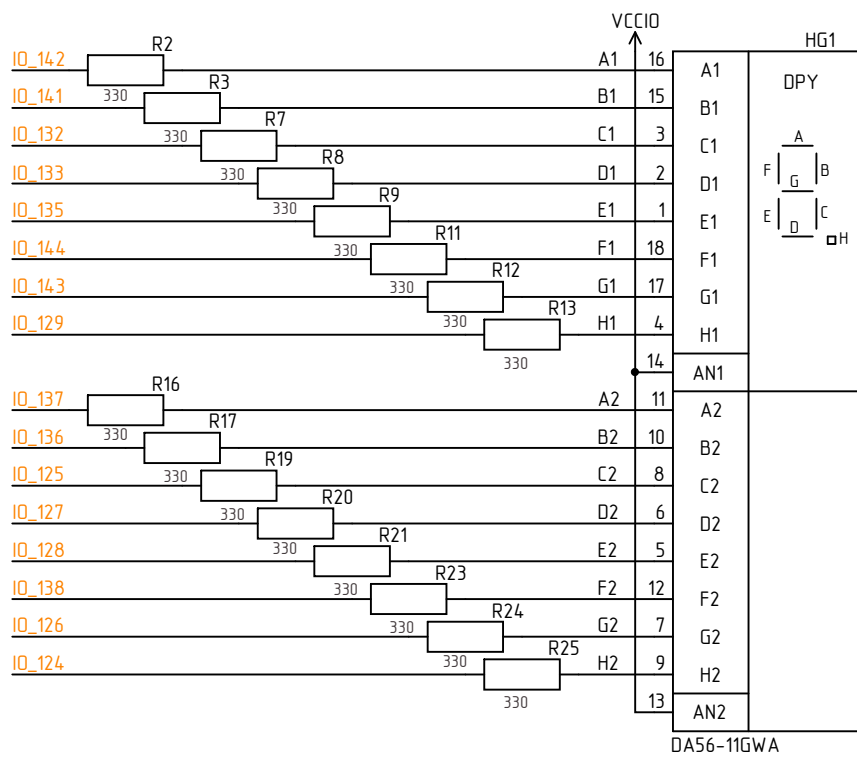
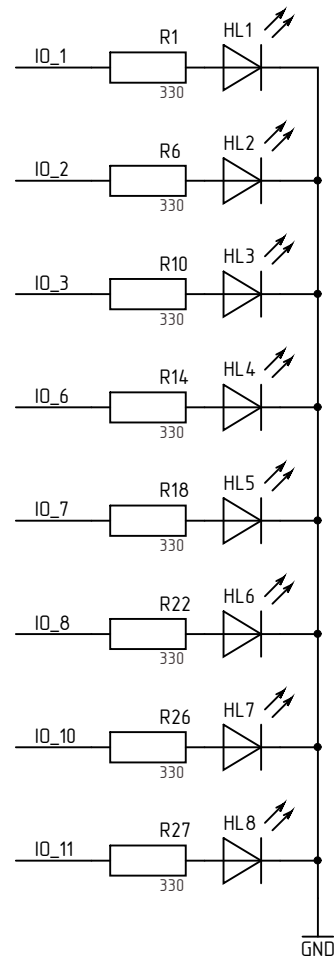
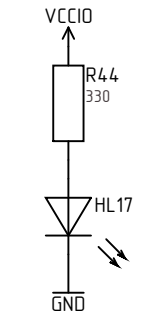
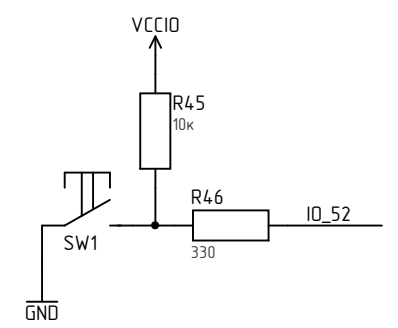
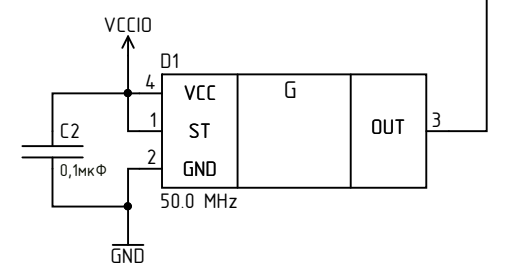
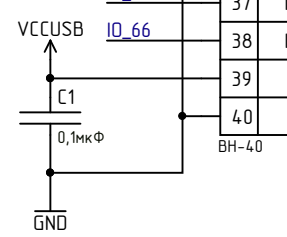
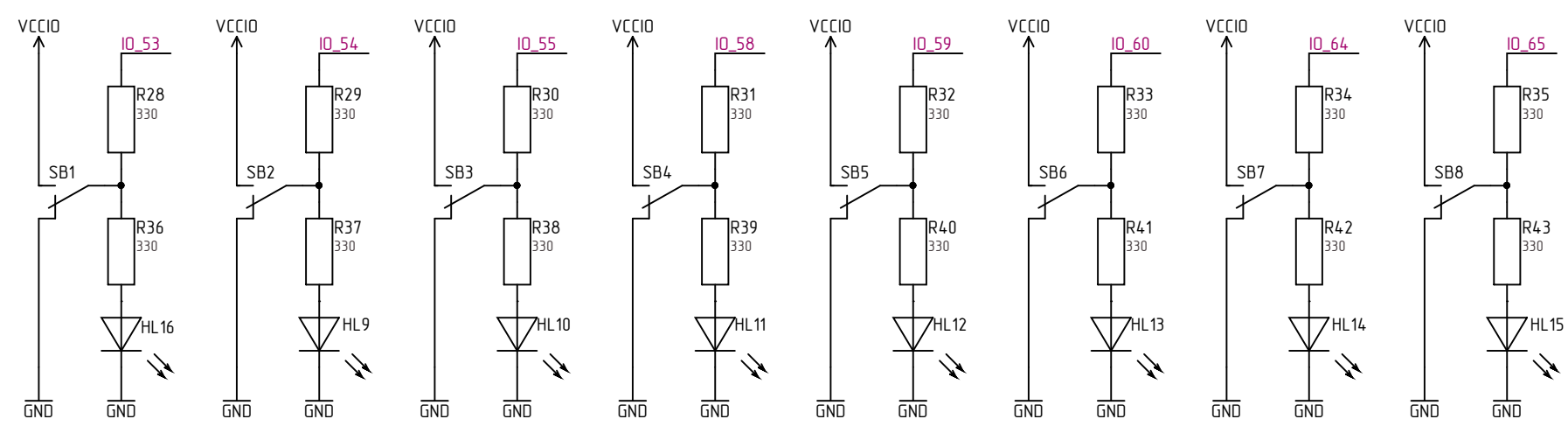


СудГУТИ.123456.024 ЭЗ

IO_1	1	IO	75	IO_75
IO_2	2	IO	76	IO_76
IO_3	3	IO	77	IO_77
IO_6	6	IO	80	IO_80
IO_7	7	IO	83	IO_83
IO_8	8	IO	84	IO_84
IO_10	10	IO	85	IO_85
IO_11	11	IO	86	IO_86
OE#	28	IO	87	IO_87
CLKOUT	30	IO	98	IO_98
SI/WUA	31	IO	99	IO_99
WR#	32	IO	100	IO_100
RD#	33	IO	103	IO_103
TXF#	34	IO	104	IO_104
RXF#	38	IO	105	IO_105
AD7	39	IO	106	IO_106
AD6	42	IO	110	IO_110
AD5	43	IO	111	IO_111
AD4	44	IO	112	IO_112
AD3	46	IO	113	IO_113
AD2	49	IO	114	IO_114
AD1	50	IO	115	IO_115
AD0	51	IO	119	IO_119
IO_52	52	IO	120	IO_120
IO_53	53	IO	121	IO_121
IO_54	54	IO	124	IO_124
IO_55	55	IO	125	IO_125
IO_58	58	IO	126	IO_126
IO_59	59	IO	127	IO_127
IO_60	60	IO	128	IO_128
IO_64	64	IO	129	IO_129
IO_65	65	IO	132	IO_132
IO_66	66	IO	133	IO_133
IO_67	67	IO	135	IO_135
IO_68	68	IO	136	IO_136
IO_69	69	IO	137	IO_137
IO_70	70	IO	138	IO_138
IO_71	71	IO	141	IO_141
IO_72	72	IO	142	IO_142
IO_73	73	IO	143	IO_143
IO_74	74	IO	144	IO_144
		IO	23	CLK1



IO_121	1	GND
IO_120	2	IO_121
IO_119	3	IO_120
IO_115	4	IO_119
IO_114	5	IO_115
IO_113	6	IO_114
IO_112	7	IO_113
IO_111	8	IO_112
IO_110	9	IO_111
IO_106	10	GND
IO_105	12	IO_106
IO_104	13	IO_105
IO_103	14	IO_104
IO_100	15	IO_103
IO_99	16	IO_100
IO_98	17	IO_99
IO_87	18	IO_98
IO_86	19	GND
IO_85	20	IO_87
IO_84	21	IO_86
IO_83	22	IO_85
IO_80	23	IO_84
IO_77	24	IO_83
IO_76	25	IO_80
IO_75	26	IO_77
IO_74	27	IO_76
IO_73	28	GND
IO_72	29	IO_75
IO_71	30	IO_74
IO_70	31	IO_73
IO_69	32	IO_72
IO_68	33	IO_71
IO_67	34	IO_70
IO_66	35	IO_69
IO_65	36	IO_68
IO_64	37	IO_67
IO_63	38	IO_66
IO_62	39	+5V
IO_61	40	GND



Изм.	Лист	№ докум.	Подп.	Дата
Разраб.		Шауэрман А.А.		28.09
Пров.		Жариков М.С.		
Т.контр.				
Н.контр.				
Утв.		Борисов А.В.		

СудГУТИ.123456.024 ЭЗ

Стенд Лабораторный LESO2.4

Схема электрическая принципиальная

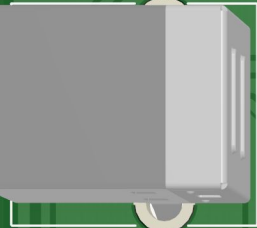
Лист	1	Листов	2
------	---	--------	---

LESO



HL17
Power

HL 8 HL 7 HL 6 HL 5 HL 4 HL 3 HL 2 HL 1
I011 I010 I08 I07 I06 I03 I02 I01



USB

200 RG

LES02.4
www.labfor.ru

JTAG

X2

D1

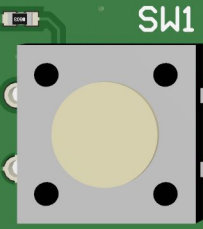
EP4CE6E22C8N

DD1

HG1

X1

GND	I0121
I0120	I0119
I0115	I0114
I0113	I0112
I0111	GND
I0110	I0106
I0105	I0104
I0103	I0100
I099	I098
GND	I087
I086	I085
I084	I083
I080	I077
I076	GND
I075	I074
I073	I072
I071	I070
I069	I068
I067	I066
+5V	GND



SW1

I052

I053
SB1

I054
SB2

I055
SB3

I058
SB4

I059
SB5

I060
SB6

I064
SB7

I065
SB8

